



## MODEL 7661-K003

### 特點

- 整合二維色彩分析儀71803-2，可進行面型的色度及光強度量測
- 整合光學及電氣特性的量測於同一系統
- 檢測項目：色度、亮度、均勻度、晶粒缺漏、電壓、電流等
- 最大量測面積可達：800 mm x 600 mm
- 整合X-Y電動移動平台及腳本功能，可進行自動化量測
- 具備暗房條件可適用於一般環境
- LED位置自動搜尋功能
- 軟體支援自動定義關注點功能(ROI)
- 條碼讀取功能
- 具備腳本編輯功能
- 對影像進行詳細數據評估與分析

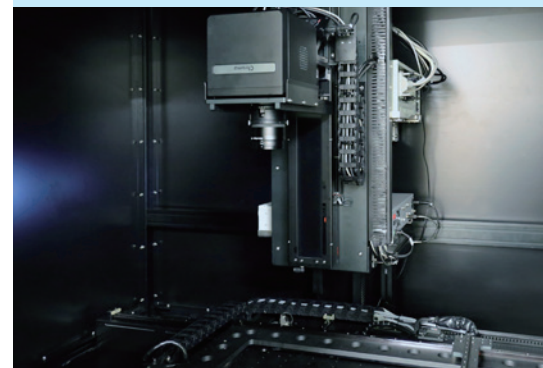
## MINI LED 背光模組自動光學量測系統 MODEL 7661-K003

Chroma7661-K003 Mini LED 背光模組量測系統，為Chroma針對LED背光模組設計，可做背光模組之均勻度、色度、亮度以及晶粒缺漏等測試，依據待測物類別，提供多樣客製功能。通過工業電腦的控制，可滿足各種LED背光的光電特性量測。

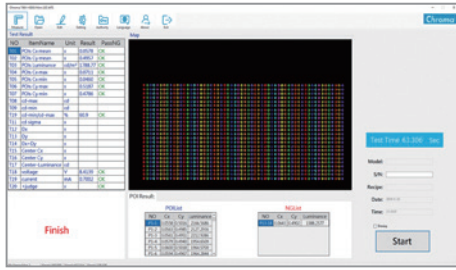
7661-K003測試系統由二維色彩分析儀、LED電性測試模組及控制用工業電腦所組成，二維色彩分析儀可透過電動Z軸調整工作距離，搭配大面積X-Y電動平台，使系統測量自由度更大。LED電性測試模組用以提供待測物所需的電源，使用者可自行依據不同型號待測物進行設計及製作待測物治具。機台設計具備暗房條件，使待測物可有效阻絕任何外在光源影響，讓量測能更精準數據更為可靠。

7661-K003所搭載的Chroma71803系列二維色彩分析儀，使用高解析度相機整合與CIE匹配之濾鏡和減光片，與人眼視覺感受接近，提供可應用於各種顯示器的色度、亮度、對比度、均勻度及相關色溫等量測。電源供應器採用Chroma開發LED電性測試模組 58221-200-2，可定義操作功率範圍，能精準的輸出電流、電壓，可依據待測物規格選購不同功率機型，可應對不同的測試條件及標準。

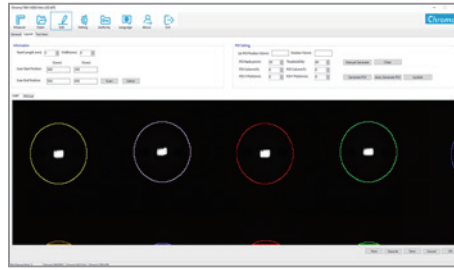
7661-K003所搭配的系统軟體，可依據應用內容來設定所需數量的關注點，每一個關注點都可以取得獨立的色度及亮度，並可檢測出各個發光元件的缺漏、色差、色偏等異常，以及可程式化測試腳本項目之功能，可於單一腳本中建立多組測項並編輯各自參數，能提高操作便利性與效率。



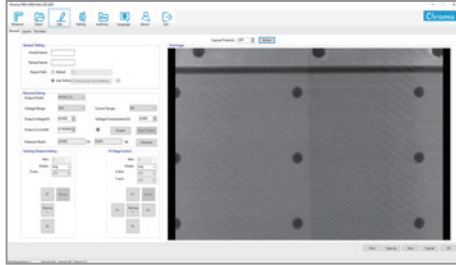
**Chroma**



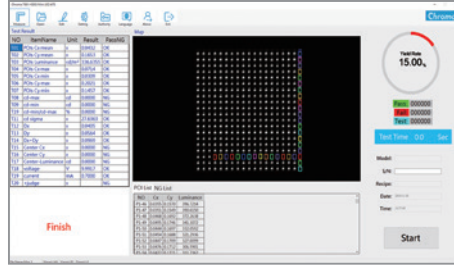
**量測介面**  
 測量主屏幕可顯示測量項目和結果統計信息、測試項目列表、以及即時顯示待測物動態。



**程序編輯**  
 用戶可在軟體內編輯想要定義的關注點及掃描位置，編輯資訊可以自動關注點追蹤，並可編輯連續量測步驟等功能。



**即時動態顯示**  
 使用者可透過即時影像，進行對焦、視野量測及待測物確認，相機可依照曝光時間進行連續拍攝。



**缺陷檢查**  
 用戶在經過標準樣品掃描後，軟體可以自動掃描對應區域的晶粒缺陷。

系統架構



規格表

Model	7661-K003	Model	71803-2	71803-3 (option)
2D量測探頭	71803 Series	解析度	4896(H) x 3264(V) pixels (16M)	7920(H) x 6004(V) pixels (47M)
支援軟體	光學大師軟體	亮度 *1	量測範圍	0.5 cd/m <sup>2</sup> to 20,000 cd/m <sup>2</sup> >20,000 cd/m <sup>2</sup> maximum with optional ND filters
待測物量測範圍	800x600 (mm)		精確度	≤ ±3%
環境震動規格	辦公室ISO-16000(含)以上	色度 *2	重複精度 (2σ)	≤ ±0.5%
適用無塵等級	Class 10,000		精確度	≤ ±0.002
適用電壓	AC 220V	重複精度 (2σ)	≤ ±0.0006	
溫度範圍	20~30°C (52°F to 62°F)	量測時間	≤ 5 sec.@100cd/m <sup>2</sup>	
濕度範圍	小於75% 濕度(無凝結)	量測項目	亮度、色度、相關色溫 (CCT)、對比度、均勻度	
體積 (L x W x H)	2000 X 1800 X 2300 (mm)	量測單位	cd/m <sup>2</sup> , CIE (x,y) and (u', v'), Kelvin (CCT)	


Note\*1 :在相機的視野內，基於標準A光源根據Chroma測試條件於100nit，且量測點大小為100像素的量測條件，但低於1 cd /m<sup>2</sup>下之色度不列入規格。

\* 所有規格如有變更恕不另行通知。


訂購資訊


7661-K003: Mini LED 背光模組自動光學量測系統  
 71803-3 : 二維色彩分析儀 (選購)

下載Chroma ATE APP，取得更多產品與全球經銷資訊



iOS





Android

Search Keyword

7661-K003

總公司  
 致茂電子股份有限公司  
 333001桃園市龜山區  
 文茂路88號  
 T +886-3-327-9999  
 F +886-3-327-8898  
 www.chromaate.com  
 info@chromaate.com

中國  
 中茂電子(深圳)有限公司  
 廣東省深圳市南山區登良路  
 南油天安工業村4號廠房8F  
 PC : 518052  
 T +86-755-2664-4598  
 F +86-755-2641-9620  
 www.chroma.com.cn  
 info@chromaate.com

東莞服務部  
 T +86-769-8663-9376  
 F +86-769-8631-0896

北京分公司  
 T +86-10-5764-9600/5764-9601  
 F +86-10-5764-9609

重慶辦公室  
 T +86-23-6703-4924/6764-4839  
 F +86-23-6311-5376

致茂電子(蘇州)有限公司  
 江蘇省蘇州高新區珠江路  
 855號獅山工業廊7號廠房  
 T +86-512-6824-5425  
 F +86-512-6824-0732

廈門分公司  
 T +86-592-826-2055  
 F +86-592-518-2152

中茂電子(上海)有限公司  
 上海市欽江路333號40號樓3樓  
 T +86-21-6495-9900  
 F +86-21-6495-3964