

LCM検査器

MODEL 27013

特徴:

- LCM 信号出力
 - 1 / 2 / 4 Channel 出力
 - 6 / 8 / 10bits deep color
 - 2 出力端
 - ピクセルレート最大330MHz
(1 Link 135MHz / 2 Link 270MHz /
4 Link 330MHz)
- 画面表示解像度 2560x1600
- 30種Timing / Power / Program選択可能
- 64種パターン選択及び編集可能
- Vdd出力/プログラム可能3.3~13V / 3.5A
- Vbl 電圧外部から提供
- DC Power OCP設定
- EDID Read / Write / Compare
- 手動/自動パターン切替
- パターン自動切替モード/遅延制御可能
- Vdd/Vbl 電源起動シーケンス制御
- RGB Signal reverse機能キー
- インタフェース：RS232



LCM検査器 MODEL 27013

Chroma 27013 LCM 検査器は、高解像度の大型 LCM をサポートする携帯式の検査装置で、LCD Module 検査に必要な信号、電源及びパターンを提供できます。ユーザーは応用ソフトウェアを通して、PC 側にて各種のタイミング・パラメータ及びパターンを自分で編集し、機器にて自動或いは手動制御の One-Key 操作、快速切替 Timing / Pattern / Program モード、その簡単な操作方式と複合キー機能との組合せにより、研究開発 / 品質保証 / 品質検証 / アフターサービス / 営業など LCM 関連検査に幅広く応用ができます。

本機の特長と主な機能：

Full HD 120Hz 測定に符合

本機は LVDS 信号を主とし、ピクセルレートは 330MHz (1 Link 135MHz / 2 Link 270MHz / 4 Link 330MHz)、検査画面の解像度は最大 2560x1600 まで、現在各種パネルの標準検査信号及び Full HD 120Hz (Double frame rate) 計測の要求に符合します。

出力電源を提供 (計測&判定)

システムに 3.3~13V / 3.5A VDD の出力電源を提供し、ユーザーは液晶モジュールの電気特性によって、自動計測を設定します。各出力チャンネル毎に、電源開 / 閉のタイミング関係及び過電圧保護機能のシミュレーションが可能で、電源のパラメータを事前に定義された範囲を超えた場合、保護機能が動作されます。

完全な検査パターンを提供

大容量の記憶装置、30 種 Timing / 64 種 Pattern を提供し、多様な標準検査パターンを内蔵され、10Bit グレイスケール、ピュアカラ、カラーライン、文字、十字等の画面を生成できます。

RGB 単独信号制御

R、G、B、Inversion 信号を単独削除及び回復機能 - 画面を表示する際に、R、G、B (三色) 信号中の一つを単独削除或いは回復制御が出来ます。また、Inversion の機能は、画面に表示されたパターンを回転することも可能です。

Timing / Pattern / Program / Power モード - ユーザーは PC 側にてソフトウェアを応用によって、被測定物の専用テスト・プログラムを構築できます。パネルにて直接「One-Key」操作の選択を行います。

その他に、VDD の「快速キー」にて、直接に内蔵三段式の固定電圧設定値 3.3V / 5V / 12V を切り替えられ、快速で多数な LCM 検査の電源出力条件選択に符合します。

RS232 インタフェース

本製品は、PG MASTER ソフトウェアに合わせて、テスト・プログラムの編集応用を行い、その上、RS-232 インタフェースのデータ制御ボックスを編集データのアップロード或いはダウンロードを提供します。ユーザーはデータ制御ボックスにあるテスト・プログラムを利用して、各違う単品機器にて直接更新を行い、PC 側から制御しなくても良く、有効に検査時間の短縮に貢献します。

Chroma 27013 LCM テスターは完全な検査機能及び高精度な信号と電源を搭載、20x4 の LCD モニターを採用し、さらに、小型のコンパクト体積及び GUI の設計により、各種な検査環境にもしなやかな運用可能；且つ、頻繁に移動が必要な生産部門に満足させられ、また、その強大な機能及び高速な検査利点で、生産ラインに於ける不可欠な検査装置として最高の利器となります。



Chroma



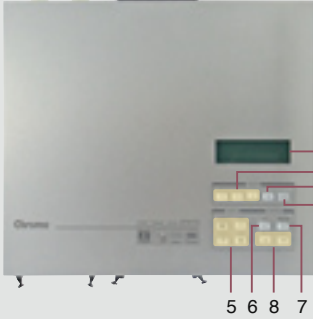
PANEL DESCRIPTIONS

Side View

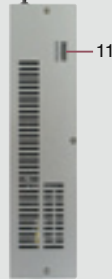


1. LCD Display
2. Red/Green/Blue Color on/off
3. RGB Inversion
4. Signal/Power on/off switch
5. Timing/Pattern/Program/Power select
6. Vdd output select
7. System Power on/off

Top View

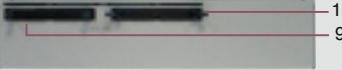


Rear View



8. Up/Down select
9. LVDS Channel 3-4 output
10. LVDS Channel 1-2 output
11. Data Download
12. AC Power Input
13. VBL Input
14. VBL Output

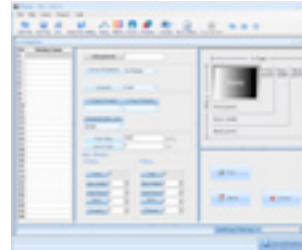
Front View



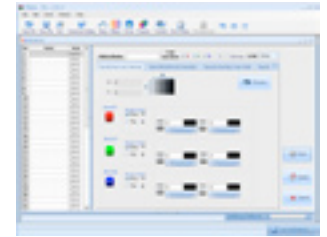
SOFTWARE



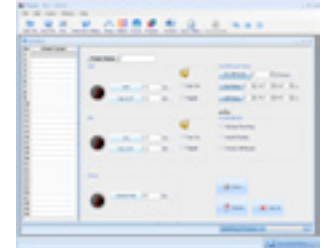
Hardware Setting



Timing Setting



Pattern Setting



Power Setting

SPECIFICATIONS

Model	27013		
Output	LVDS		
Option	DataBank (A270123)		
LVDS interface			
Resolution	Up to 2560x1600 / 60Hz , 1920X1080 / 120Hz		
Pixel Rate	1 link up to 135MHz / 2 link up to 270MHz / 4 link up to 330MHz		
Color Deep	6/8/10bits Programmable (10bit for gray scale)		
Output mode	2 Channel x2 / 4 Channel x1		
Connector	Box Header 50Pin		
Power Requirement			
Input (AC)	90~264 Vac		
Output (DC)	25V / 26A Max (for Vbl) ; 3.3V~13V , 3.5A programmable (for Vdd)		
Vdim	0V~7V Step 0.1V		
Inverter Voltage	On: 5V , Off: 0V		
Power Sequence Resolution			
	Vdd	Signal	Vbl
Turn-on	1ms	1ms	1ms
Turen-off	1ms	1ms	1ms
Operation			
Pattern Control	64 sets auto/manual (30 sets by editing)		
Timing Control	30 sets by editing		
Program Control	30 sets by editing		
EDID Application			
EDID 1	Read / Write / Compare		
EDID 2	Read / Write / Compare		
EEDID	Read / Write / Compare		
Environment			
Operation Temperature	0~40°C		
Storage Temperature	-20~70°C		
Humidity	0~80%		
Dimension (H x W x D)	69 x 309.3 x 271.5 mm / 2.74 x 12.18 x 10.69 inch		
Weight	2.9 kg / 6.39 lbs		

* All specifications are subject to change without notice.

Developed and Manufactured by :

CHROMA ATE INC.

致茂電子股份有限公司

HEADQUARTERS

66, Hwa-Ya 1st Rd., Hwa-Ya
Technology Park, Kuei-Shan
Hsiang, Taoyuan Hsien 333,
Taiwan
Tel: +886-3-327-9999
Fax: +886-3-327-8898
http://www.chromaate.com
E-mail: chroma@chroma.com.tw

U.S.A.

CHROMA ATE INC. (U.S.A.)
7 Chrysler Irvine, CA 92618
Tel: +1-949-421-0355
Fax: +1-949-421-0353
Toll Free: +1-800-478-2026

EUROPE

CHROMA ATE EUROPE B.V.
Morsestraat 32
NL-6716 AH Ede
The Netherlands
Tel: +31-318-648282
Fax: +31-318-648288

CHINA

**CHROMA ELECTRONICS
(SHENZHEN) CO., LTD.**
8F, No.4, Nanyou Tian An
Industrial Estate, Shenzhen,
China PC: 518054
Tel: +86-755-2664-4598
Fax: +86-755-2641-9620

Distributed by:

Worldwide Distribution and Service Network

27013-J-200903-500