

MODEL 19070 系列 19050 系列

特點

- 交/直流耐壓、絕緣電阻測試三合一機型
- 可程式輸出電壓AC 5kV，DC 6kV
- 絕緣電阻50GΩ / 1000V DC
- 接地連續性測試 (GC)
- 標準 RS-232 介面
- 開/短路偵測功能(OSC)
- 人體保護功能(GFI)
- 電氣閃絡偵測功能(Flashover)
- 具0.4 mS快速切斷 & 0.2sec快速放電
- 暫停模式
- UL 和 TUV 認證 (*參閱規格表)
- 可程式編輯爬升/下降和測試時間
- 可程式編輯上限/下限
- 程序呼叫與儲存功能
- 遠端控制功能
- CE 認證

耐壓測試器 AC/DC/IR HIPOT TESTER MODEL 19070 & 19050 系列

完整耐壓測試解決方案

Chroma 19050系列耐壓測試器採用高精度的數位硬體架構，結合電壓與負載變動補償確保測試完整性。多步功能允許使用者在一個程序中執行多個測試步驟，如先執行AC耐壓其次是IR多個工步測試。

19050系列耐壓測試器有3個機種供選擇，19052 ACV/DCV/IR耐壓測試器為單通道；19053 ACV/DCV/IR耐壓測試器內建8通道高壓掃描功能；19054 ACV/DCV/IR耐壓測試器內建4通道高壓掃描功能。配有數位顯示面板與易於操作的介面，簡單執行耐壓與絕緣測試，為最新型耐壓測試器。

19070系列耐壓測試器有2機種供選擇，19073 ACV/DCV/IR耐壓測試器與19071 ACV耐壓測試器。19070系列為攜帶方便型的綜合耐壓測試器，超小型體積但具備大型LCD顯示器，易於觀看測試結果，適用於電子零件之安規測試，為精緻型耐壓測試器。

開/短路檢查(OSC)

在執行耐壓測試前使用OSC功能來檢查待測物是否有開路(Open)或短路(Short)現象，確保測試有效性。

電氣閃絡偵測(Flashover)

19070及19050系列與Chroma其它安規測試系列儀器同樣具有電氣閃絡偵測功能。電氣閃絡是絕緣材料內部或表面因高電界產生電氣放電，待測物失去原有之絕緣特性，形成暫態或非連續性放電，導致碳化導電通路產生或產品傷害。若只以漏電流判定則無法檢出不良，因此Flashover偵測為高壓測試不可或缺的檢視項目之一。

接地連續性測試(GC)

Chroma 19070與19050系列皆具有接地連續性測試功能，待測物電源線接地端與產品任一金屬外露部件檢查其電阻是否小於1Ω。

接地失效中斷(GFI)

國際電工法規要求在潮濕環境下設備需具有接地失效中斷功能，這類型設備當接地電流連續幾毫秒大於0.5mA時會自動中斷電源以保護使用者安全。

快速放電

在直流耐壓(DCV)和絕緣電阻(IR)測試時利用內部變壓器做放電，達到快速又安全的放電。



Chroma

主要功能

電氣閃絡偵測 FLASHOVER DETECTION (ARC)

19070&19050系列與Chroma其它安規測試系列儀器同樣具有Flashover偵測功能。Flashover是絕緣材料內部或表面因高電界產生電氣放電，待測物失去原有之絕緣特性，形成暫態或非連續性放電，導致碳化導電通路產生或產品傷害。若只以漏電流判定則無法檢出不良，須以測試電壓或漏電流之變化率判定檢出不良。因此Flashover偵測為高壓測試不可或缺的檢視項目之一。

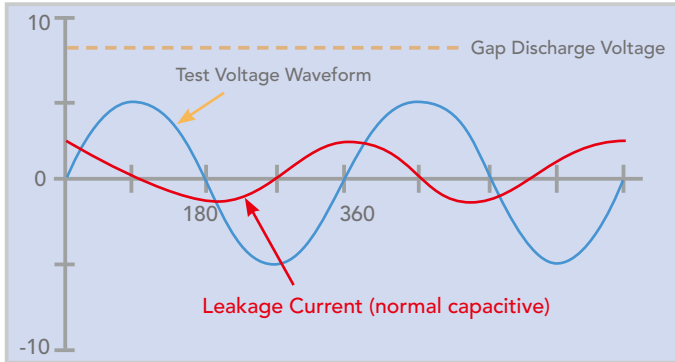


圖 1：正常漏電流波形

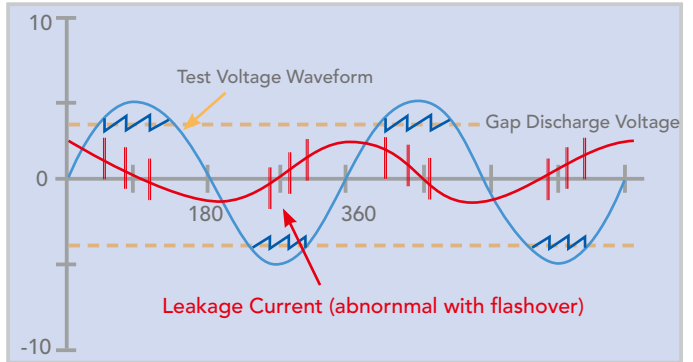
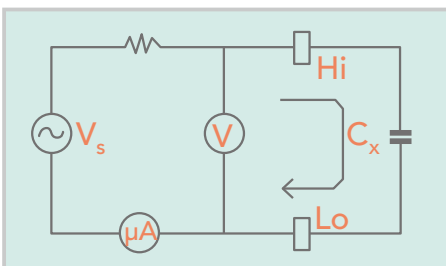


圖 2：Flashover發生時高頻放電電流波形

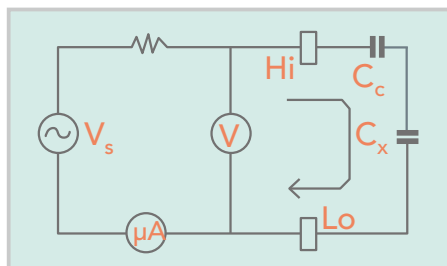
開短路偵測 OPEN/SHORT CHECK (OSC)

OSC功能為偵測測試過程中是否有開路(接觸不良)或短路(待測物短路)的情形發生，測試過程中若發生開路現象，會導致不良品誤判為良品；若發生短路現象，可提早得知並篩選，減少對治具設備的傷害，節省測試成本。

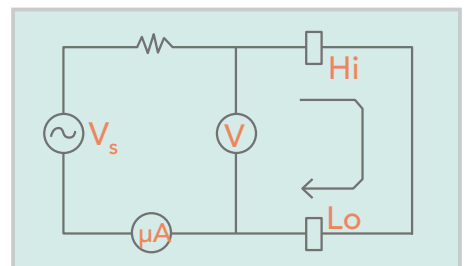
一般耐壓測試產品皆呈電容性(C_x)，在正常狀態下可能在數十pF至數 μ F之間。一旦發生連接斷路則會在斷路界面形成微小電容量(圖2之 C_c)，一般低於10pF，而呈現整體電容量遠低於正常產品現象。而當待測物短路或接近短路時則會呈現電容量遠高於正常現象。因此可利用電容量變化之上下限值判定出短路問題。



Normal Condition



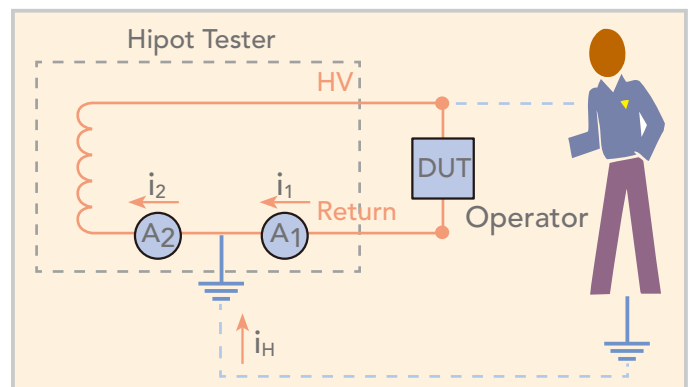
If Circuit Opened :
 $C = C_c * C_x / (C_c + C_x) \ll C_x$



If Circuit Shorted :
 $C \gg C_x$

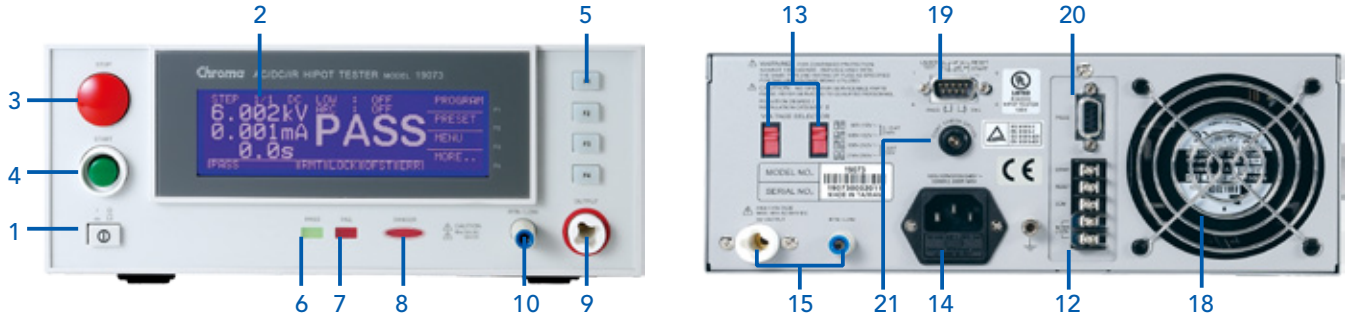
人體保護電路 GROUND FAULT INTERRUPT (GFI)

安規測試的目的是為了保護產品使用者的安全。Chroma 19070 及 19050 系列擁有GFI人體保護功能來保護測試人員。在突發人體感電的情形下，GFI 能夠立即切斷儀器之電壓輸出，保護操作員不受電氣傷害。GFI 功能以偵測從地端(Earth GND)流回之電流(i_H)與RETURN端電流(i_1)，比較後若大於0.5mA，則會在立即切斷電壓輸出。

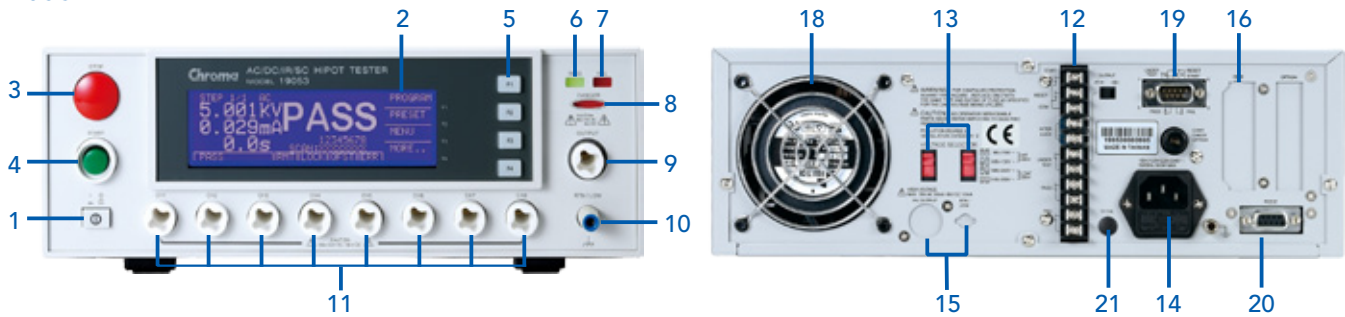


面板說明

19073



19053



- | | | |
|---------------|---------------------------|------------------|
| 1. 電源開關 | 9. 高壓輸出孔 | 16. GPIB介面卡(選配) |
| 2. LCD顯示幕 | 10. RTN/LOW | 17. SCAN 介面卡(選配) |
| 3. 停止鍵 | 11. 8通道高壓輸出孔 (19053 only) | 18. 風扇 |
| 4. 啟動鍵 | 12. I/O控制 | 19. I/O控制 |
| 5. 功能鍵(F1~F4) | 13. 輸入電壓選擇 | 20. RS-232介面卡 |
| 6. PASS 燈號 | 14. 電源供應插座 | 21. 導通測試(O/P) |
| 7. FAIL 燈號 | 15. 背板高壓輸出組 | |
| 8. DANGER燈號 | | |

應用範圍

- 符合家電類、IT產業與設備類之UL、TUV、IEC等法規要求，如EN60335、EN60950、EN61010、CSA C22.2 No.1010.1、UL3111和UL1950等生產測試
- 變壓器安規測試
- 各類電子元件測試

訂購資訊


- | | |
|--------------------------------|---|
| 19071 : ACWV 耐壓測試器 | 19052 : 耐壓測試器 (ACWV / DCWV / IR) |
| 19073 : ACWV / DCWV / IR 耐壓測試器 | 19053 : 耐壓測試器 (ACWV / DCWV / IR / 8CH SCAN) |
| A190701 : 遠端控制盒 | 19054 : 耐壓測試器 (ACWV / DCWV / IR / 4CH SCAN) |
| A190702 : 40kV 高壓測試棒 | A190344 : 高壓槍 (SP02) |
| A190704 : 啟動開關 | A190508 : GPIB介面卡 |
| A190706 : 19"機框耳架 | A190512 : 單氣動式變壓器掃描治具 (Model 19053 only) |
| A190708 : ARC驗證治具 | A190517 : 19"機框耳架 |
| | A190518 : 耐壓測試器軟體 (19050系列專用) |

規格表


Model	19071	19073	19052	19053	19054
Mode	ACVV	ACVV / DCVV / IR	ACVV / DCVV / IR	ACV / DCV / IR / SCAN	
Scanner Unit	-	-	-	8 ports, ±phase	4 ports, ±phase
Withstanding Voltage Test					
Output Voltage	AC : 0.05 ~ 5kV, DC : 0.05 ~ 6kV				
Load Regulation	≤(1%+5V)				
Voltage Resolution	2V				
Voltage Accuracy	±(1% of reading + 5 counts)				
Cutoff Current	AC : 0.1~20mA	AC : 0.1mA ~ 20mA DC : 0.01mA ~ 5mA		AC : 0.1 ~ 30mA, DC : 0.01 ~ 10mA	
Current Resolution	AC : 1μA, DC : 0.1μA				
Current Accuracy	±(1% of reading + 5 counts)				
Output Frequency	50Hz / 60Hz				
Test Time	0.3 ~ 999 sec., continue				
Ramp Time	0.1 ~ 999 sec., off				
Fall Time	0.1 ~ 999 sec., off				
Dwell Time	0.1 ~ 999 sec., off				
Waveform	Sine wave				
Insulation Resistance					
Output Voltage	-			DC : 0.05 ~ 1kV	
Voltage Resolution	-			2V	
Voltage Accuracy	-			±(1% of reading + 5 counts)	
IR Range	-	1MΩ ~ 50GΩ		1MΩ ~ 10GΩ	
Resistance Accuracy	≥ 500V	1.00MΩ ~ 25.00MΩ	-		± (5% of reading + 2% of full scale)
		22.0 MΩ ~ 250.0MΩ	-	±(4% of reading + 5 counts)	± (5% of reading + 2% of full scale)
		0.220GΩ ~ 1.000GΩ	-		±(5% of reading + 2% of full scale)
		1.000GΩ ~ 2.500 GΩ	-	±(7% of reading + 5 counts)	±(5% of reading + 2% of full scale)
	≤ 500V	2.20GΩ ~ 10.00GΩ	-		±(15% of reading + 1% of full scale)
		10.00GΩ ~ 50.00GΩ	-	±(12% of reading + 5 counts)	±(15% of reading + 1% of full scale)
		0.10 MΩ ~ 25.00MΩ	-		± (10% of reading + 2% of full scale)
		22.0MΩ ~ 250.0MΩ	-	±(7% of reading + 5 counts)	±(15% of reading + 1% of full scale)
0.220 GΩ ~ 1.000GΩ	-			±(15% of reading + 1% of full scale)	
Flashover (ARC) Detection					
Setting Mode	Programmable setting				
Detection Current	AC : 1mA ~ 20mA	AC : 1mA ~ 20mA DC : 1mA ~ 5mA		AC : 1mA ~ 15mA ; DC : 1mA ~ 10mA	
Secure Protection Function					
Fast Output Cut-off	0.4ms after NG happen				
Ground Fault Interrupt	0.5mA ±0.25mA AC, ON/OFF				
Panel Operation Lock	Present password				
Continuity Check	1~5Ω ± 0.2Ω, ON/OFF			1Ω ± 0.2Ω, ON/OFF	
GO/NG Judgment Window					
Indication, Alarm	GO : Short sound, Green LED ; NG : Long sound, Red LED				
Data Hold	Least tests data memories				
Memory Storage	10 tests setups with 60 steps pre setup			99 steps or 99 groups for total 500 memory	
Remote & Interface					
Remote control	Input : Start, Stop, Interlock (at 11 pin terminal block only) Output : Under test, Pass, Fail				
Communication Interface	RS485 (option)			RS232 (standard), GPIB (option)	
General					
Operation Environment	Temperature : 0°C~40°C ; Humidity : 15% to 95% R.H @ ≤40°C				
Power Requirements	100V/120V/220V/240V (AC ±10%), 50/60Hz				
Power Consumption	300W			500W	
Dimension (W x H x D)	270x105x350 mm/10.63x4.13x13.78 inch			320 x 105 x 400 mm/12.6x4.13x15.75 inch	
Weight	11 kg / 24.23 lbs			Approx. 15.4 kg / 33.92 lbs	
Certification	UL, TUV, CE			UL, TUV, CE	CE, UL, TUV, CE


* 所有規格如有變動恕不另行通知。

下載 Chroma ATE APP，取得更多產品與經銷資訊



iOS





Android

Search Keyword

19050 or 19070

總公司
致茂電子股份有限公司
桃園市33383龜山區
華亞一路66號
T +886-3-327-9999
F +886-3-327-8898
www.chromaate.com
info@chromaate.com

中國
中茂電子(深圳)有限公司
廣東省深圳市南山區
登良路南油天安工業村
4號廠房8F
PC : 518052
T +86-755-2664-4598
F +86-755-2641-9620
www.chromaate.com
info@chromaate.com

東莞服務部
T +86-769-8663-9376
F +86-769-8631-0896

北京分公司
T +86-10-5764-9600/5764-9601
F +86-10-5764-9609

重慶辦公室
T +86-23-6703-4924/6764-4839
F +86-23-6311-5376

致茂電子(蘇州)有限公司
江蘇省蘇州高新區珠江路
855號獅山工業廊7號廠房
T +86-512-6824-5425
F +86-512-6824-0732

廈門分公司
T +86-592-826-2055
F +86-592-518-2152

中茂電子(上海)有限公司
上海市欽江路333號40號樓3樓
T +86-21-6495-9900
F +86-21-6495-3964