

MODEL 3380P

特點

- 50/100 MHz測試頻率
- 50/100 Mbps數據速率
- 512數字通道管腳
(最高可至 576數字通道管腳)
- 並行測試可達 512 sites 同測數
- 32/64/128M Pattern 記憶體
- 多樣彈性 VI 電源
- 彈性化硬體結構(可互換式 I/O, VI, ADDA)
- Real parallel Trim/Match 功能
- 時序頻率測試單位 (TFMU)
- AD/DA 功能板卡 (16/24 bits) (可選配)
- SCAN向量存儲深度(最高 2G bits/chain)
(可選配)
- ALPG 測試選配供記憶體 IC用
- STDF 工具支援
- 測試程式/pattern 轉換器 (J750, D10, V50, E320, SC312, V7, TRI-6020, ITS9K)
- 人性化 Window 7 操作系統
- CRAFT C/C++ 程式語言
- 軟件介面與 3380P/3360P 相同
- Direct mount 治具可相容於3360P probe-card
- Cable mount 治具可相容於3360D與3360P

VLSI測試系統 VLSI TEST SYSTEM MODEL 3380P

為因應未來IC晶片須具備更高速度及更多腳位及更複雜功能的IC晶片，Chroma新一代VLSI測試系統3380D/3380P/3380除採用更彈性架構外，整合密度更高且功能更強大。

3380D/3380P/3380機型為因應高同測(High Parallel Test)功能，除內建獨特的4-wire功能高密度IC電源(VI source)外，更具備Any Pins to Any Site高同測功能(512 I/O pin可並行測512個測試晶片)，以因應未來IC晶片更高的測試需求。

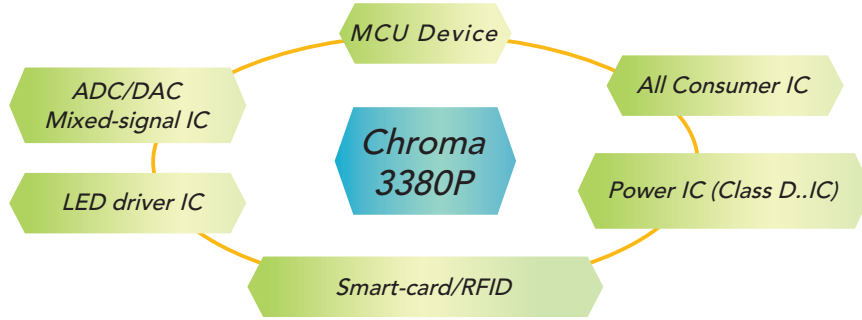
3380P同時具備All-In-One (Only Test Head) 的小型化、低耗能化設計及非常具競爭性的機台性價比。

3380系列VLSI測試系統無論在裝機、穩定度、友善使用介面、及成本效益上，長期以來皆已於中國市場獲得廣泛印證。



Chroma

Logic, MCU, ADDA (Mixed-signal) ; Power, LED driver, Class D ; SCAN, ALPG, Match and etc.

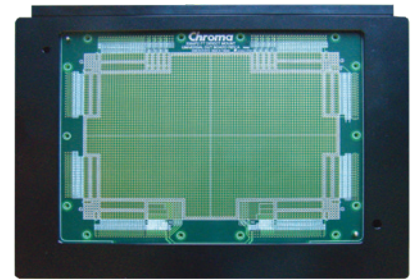


規格表

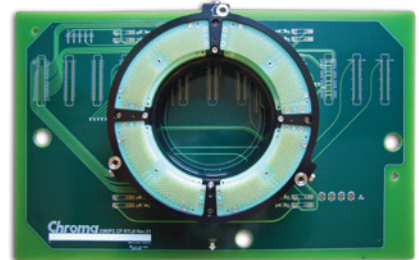
Model	3380P
Clock Rate	50/100 MHz
Data Rate	50/100 Mbps
Pin Channels	512 pins (Max. 576 pins)
Pattern Memory	32M(S) / 64 & 128M (option)
Capture Memory	16M per pin (50 MHz)
Parallel Testing Capability	512 DUTs
EPA	± 500ps
Resource Per Pin Architecture	Yes
VI source	8CH : MXDPS 16CH : MLDPS-16(S) / MXUVI / MXREF 32CH : MLDPS
PMU(± 48V, ± 100 mA)	16 Channels /board
HV-Pins driver (+5.9V to +13.5V)	4 channels /board
PPMU (-2V~+ 6V, ± 32 mA)	Per pin (FIMV/FVMI)
Programmable Active Load (± 12 mA)	Per pin
TFMU (Time/Freq Measure Unit : Max. 400 MHz)	Per pin
Free-run Clock (Max. 200 MHz)	Per pin
Windows Environment	Window 7
Programming Language	C\C++
Test Option	Specification
AD/DA Converter Test Option (MXAWI/MXAWI2)	4 AWG / 4 DIG (16 bits)
Mixed-signal Test Option (NI PXI)	24 bits, 200MS/s
MXUVI (DPS ± 12V, ± 1A, CG ± 4A)	16 channels /board
MXDPS (DPS ± 16V, ± 2A)	8 channels /board
MXREF (DPS ± 48V, ± 250mA, CG ± 1A)	16 channels /board
MLDPS (DPS +12V/± 500mA, ± 6V/± 1A, CG max. ± 32A)	32 channels /board
SCAN Option	1G bits/chain (2G option)
ALPG Memory Test Option	16X, 16Y, 16D/board
System and Dimension	
Power Consumption	Max. 3KVA
Only Test Head	W640 x D470 x H639 mm (Max.100Kg)

* Note 1: "Direct-Mount" as Standard, "Cable-Mount" as Option

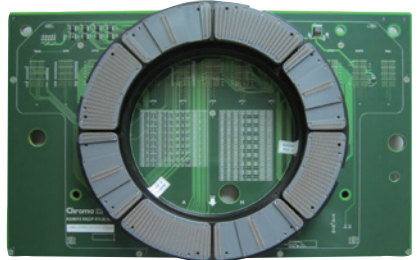
CP/FT DIRECT/CABLE MOUNT *1



3380P FT Direct-mount



3380P G-type Direct-mount



3380P J-type Direct-mount

下載Chroma ATE APP，取得更多產品與全球經銷資訊



iOS



Android

Search Keyword

3380P

總公司
致茂電子股份有限公司
333001桃園市龜山區
文茂路88號
T +886-3-327-9999
F +886-3-327-8898
www.chromaate.com
info@chromaate.com

中國
中茂電子(深圳)有限公司
廣東省深圳市南山區
登良路南油天安工業村
4號廠房8F
PC : 518052
T +86-755-2664-4598
F +86-755-2641-9620
www.chroma.com.cn
info@chromaate.com

東莞服務部
T +86-769-8663-9376
F +86-769-8631-0896

北京分公司
T +86-10-5764-9600/5764-9601
F +86-10-5764-9609

重慶辦公室
T +86-23-6703-4924/6764-4839
F +86-23-6311-5376

致茂電子(蘇州)有限公司
江蘇省蘇州高新區珠江路
855號獅山工業廊 7 號廠房
T +86-512-6824-5425
F +86-512-6824-0732

廈門分公司
T +86-592-826-2055
F +86-592-518-2152

中茂電子(上海)有限公司
上海市欽江路333號40號樓3樓
T +86-21-6495-9900
F +86-21-6495-3964