

MODEL 3380P

特点

- 50/100 MHz测试频率
- 50/100 Mbps数据速率
- 512数字通道管脚
(最高可至 576数字通道管脚)
- 并行测试可达 512 sites 同测数
- 32/64/128M Pattern 记忆体
- 多样弹性 VI 电源
- 弹性化硬体结构(可互换式 I/O, VI, ADDA)
- Real parallel Trim/Match 功能
- 时序频率测试单位 (TFMU)
- AD/DA 功能板卡 (16/24 bits) (可选配)
- SCAN向量存储深度(最高 2G bits/chain)
(可选配)
- ALPG 测试选配供记忆体 IC用
- STDF 工具支援
- 测试程式/pattern 转换器 (J750, D10, V50, E320, SC312, V7, TRI-6020, ITS9K)
- 人性化 Window 7 操作系统
- CRAFT C/C++ 程式语言
- 软件介面与 3380P/3360P 相同
- Direct mount 治具可相容于3360P probe-card
- Cable mount 治具可相容于3360D与3360P

VLSI测试系统 VLSI TEST SYSTEM MODEL 3380P

为因应未来IC晶片须具备更高速度及更多脚位及更复杂功能的IC晶片，Chroma新一代VLSI测试系统3380D/3380P/3380除采用更弹性架构外，整合密度更高且功能更强大。

3380D/3380P/3380机型为因应高同测(High Parallel Test)功能，除内建独特的4-wire功能高密度IC电源(VI source)外，更具备Any Pins to Any Site高同测功能(512 I/O pin可并行测512个测试晶片)，以因应未来IC晶片更高的测试需求。

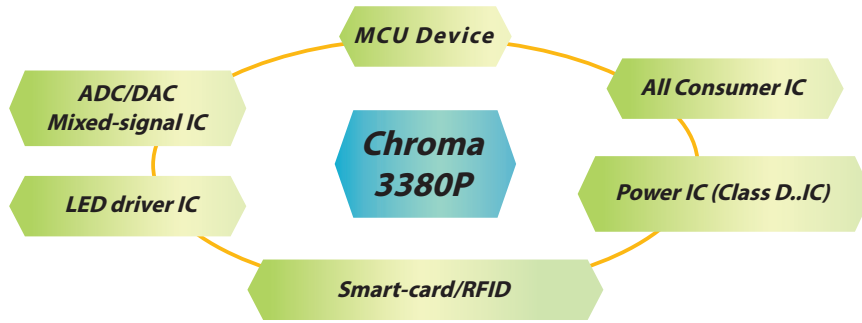
3380P同时具备All-In-One (Only Test Head) 的小型化、低耗能化设计及非常具竞争性的机台性价比。

3380系列VLSI测试系统无论在装机、稳定度、友善使用介面、及成本效益上，长期以来皆已于中国市场获得广泛印证。



Chroma

Logic, MCU, ADDA (Mixed-signal) ; Power, LED driver, Class D ; SCAN, ALPG, Match and etc.

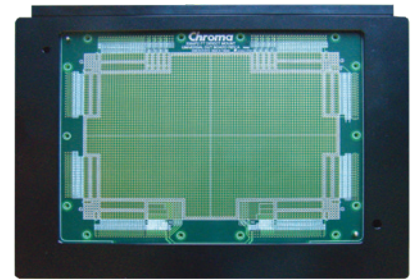


规格表

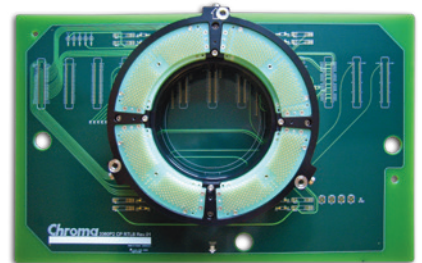
Model	3380P
Clock Rate	50/100 MHz
Data Rate	50/100 Mbps
Pin Channels	512 pins (Max. 576 pins)
Pattern Memory	32M(S) / 64 & 128M (option)
Capture Memory	16M per pin (50 MHz)
Parallel Testing Capability	512 DUTs
EPA	± 500ps
Resource Per Pin Architecture	Yes
VI source	8CH : MXDPS 16CH : MLDPS-16(S) / MXUVI / MXREF 32CH : MLDPS
PMU(± 48V, ± 100 mA)	16 Channels /board
HV-Pins driver (+5.9V to +13.5V)	4 channels /board
PPMU (-2V~+ 6V, ± 32 mA)	Per pin (FIMV/FVMI)
Programmable Active Load (± 12 mA)	Per pin
TFMU (Time/Freq Measure Unit : Max. 400 MHz)	Per pin
Free-run Clock (Max. 200 MHz)	Per pin
Windows Environment	Window 7
Programming Language	C/C++
Test Option	Specification
AD/DA Converter Test Option (MXAWI/MXAWI2)	4 AWG / 4 DIG (16 bits)
Mixed-signal Test Option (NI PXI)	24 bits, 200MS/s
MXUVI (DPS ± 12V, ± 1A, CG ± 4A)	16 channels /board
MXDPS (DPS ± 16V, ± 2A)	8 channels /board
MXREF (DPS ± 48V, ± 250mA, CG ± 1A)	16 channels /board
MLDPS (DPS ± 12V/± 500mA, ± 6V/± 1A, CG max. ± 32A)	32 channels /board
SCAN Option	1G bits/chain (2G option)
ALPG Memory Test Option	16X, 16Y, 16D/board
System and Dimension	
Power Consumption	Max. 3KVA
Only Test Head	W640 x D470 x H639 mm (Max.100Kg)

* Note 1: "Direct-Mount" as Standard, "Cable-Mount" as Option

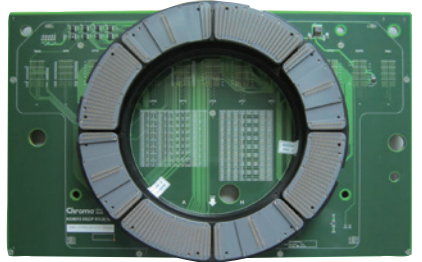
CP/FT DIRECT/CABLE MOUNT *1



3380P FT Direct-mount



3380P G-type Direct-mount



3380P J-type Direct-mount

下载Chroma ATE APP，取得更多产品与全球经销资讯



iOS



百度应用商城

Search Keyword

3380P

总公司
致茂电子股份有限公司
333001桃园市龟山区
文茂路88号
T +886-3-327-9999
F +886-3-327-8898
www.chromaate.com
info@chromaate.com

中国
致茂电子(深圳)有限公司
广东省深圳市南山区
登良路南油天安工业村
4号厂房8F
PC : 518052
T +86-755-2664-4598
F +86-755-2641-9620
www.chroma.com.cn
info@chromaate.com

东莞服务部
T +86-769-8663-9376
F +86-769-8631-0896

北京分公司
T +86-10-5764-9600/5764-9601
F +86-10-5764-9609

重庆办公室
T +86-23-6703-4924/6764-4839
F +86-23-6311-5376

致茂电子(苏州)有限公司
江苏省苏州高新区珠江路
855号狮山工业廊7号厂房
T +86-512-6824-5425
F +86-512-6824-0732

厦门分公司
T +86-592-826-2055
F +86-592-518-2152

中茂电子(上海)有限公司
上海市钦江路333号40号楼3楼
T +86-21-6495-9900
F +86-21-6495-3964