

MODEL 3380

特點

- 50/100 MHz 測試頻率
- 50/100 Mbps 數據速率
- 1024 I數字通道管腳
(最高1280 數字通道管腳)
- 高達1024 sites 並行測試
- 32/64/128 pattern 記憶體
- 16M capture memory per pin
- 多樣化 VI 電源
- 彈性化硬體架構
(可互換式 I/O, VI, ADDA)
- Real parallel trim/match 功能
- 時序頻率測試單位 (TFMU)
- 高速時序測試單位 (HSTMU)
- 支援STDF工具
- 測試program/pattern轉換器
(J750, D10, S50/100, E320, SC312, V7, TRI-6036等)
- AD/DA功能板卡 (可選配)
- SCAN向量存儲深度(最高 2G bits/chain)
(可選配)
- ALPG 測試功能可供記憶體IC用 (可選配)
- CRAFT C/C++ 程式語言
- 軟件介面與3380P/3360P相同
- 人性化的 Windows 7操作系統

VLSI 測試系統 VLSI TEST SYSTEM MODEL 3380

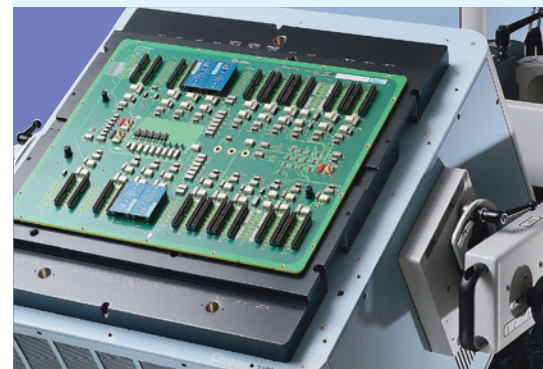
為因應未來IC晶片腳位數更多、速率更高、整合功能更為複雜的發展趨勢，Chroma以此發展方向提供新一代3380系列VLSI測試機台，包含3380D、3380P、3380機型，根據不同的腳位數或並行測試 (Parallel Test)，提供需求與成本效益兼具的測試解決方案。

此系列機型之一的VLSI測試系統3380，具有最高1280數字通道管腳、256 VI、彈性化架構、以及完整選項功能板(ADDA/Hi-voltage DPS)等特色；可符合高同測的市場趨勢，具備1024數字通道管腳可並行測試1024個晶片的能力。除了獨特的4-wire高密度IC電源(VI source) 外，彈性化可調整的架構還可提供Mini & Macro LED驅動IC、CMOS影像感測器(CIS)、及3D影像測試等解決方案；以利涵蓋更廣泛的IC測試功能與應用範圍。

3380 VLSI測試系統可無縫接軌3380D (256pins) 與3380P (512pins)，以因應更高的產能需求。3380系列VLSI測試系統無論在裝機、穩定度、友善使用介面、及成本效益上，長期以來皆已於中國市場獲得廣泛印證。

應用範圍

- 微控制器單元 (MCU)
- ADC/DAC混合信號IC
- 邏輯IC
- ADDA
- ALPG
- Smart card
- Mini & Macro LED驅動IC
- CMOS影像感測器 (CIS)
- 電源IC (Class D IC)
- 消費性IC
- LED驅動IC



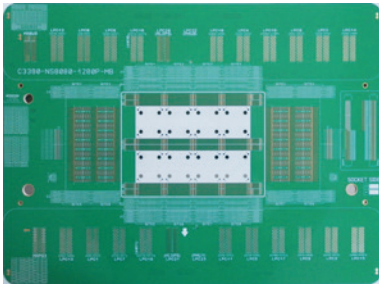
Chroma

規格表

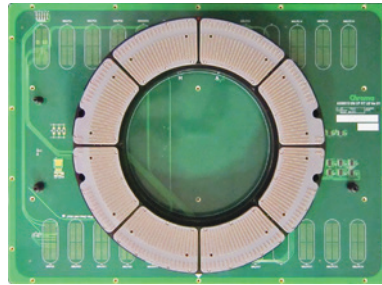
Model	3380
Clock Rate	50 / 100MHz
Data Rate	50 / 100Mbps
I/O Channels	1024 Pins (Max. 1280 Pins)
Pattern Memory	Standard : 32M ; Options : 64M / 128M
Parallel Testing Capability	1024 DUTs
EPA	± 500ps
Resource Per Pin Architecture	Yes
VI source	8CH : MXDPS : 16CH : MXUVI/MXREF ; 32CH : MLDPS ; 64CH : PWR64 (New PIB)
PMU (± 48V, ± 250mA)	32 channels
HV-Pins driver (+5.9V to +13.5V)	4 channels per board
PPMU (-2V~+ 6V, ± 32 mA)	Per pin (FIMV/FVMI)
Programmable Active Load (± 12 mA)	Per pin
TFMU (Time/Freq Measure unit:Max 400Mhz)	Per pin
Free-run Clock (Max: 200Mhz)	Per pin
Windows Environment	Window 7
Programming Language	C\C++
3380 Test Options	
AD/DA Converter Test (MXAWI / MXAWI2)	4 AWG / 4 DIG (16 / 24 bits)
Mixed-Signal Test (PXI)	24bits, 200MS/s
MXUVI (DPS ±12V, ± 1A, CG max. ±16A)	16 Channels / board
MXDPS (DPS -8V ~ +16V, ±2A)	8 Channels / board
MXREF (DPS ±48V, ±250mA, CG max. ±4A)	16 Channels / board
MLDPS (DPS +12V / ±500mA, ±6V/±1A, CG max. ±32A)	32 Channels / board
PWR64 (±6V / ±500mA, CG max. ±32A)	64 Channels / board
SCAN	2G bits / chain
ALPG Memory Test	16X, 16Y, 16D /board
System and Dimension	
Power Consumption	Max. 8KVA
Test Head	W714 x D717 x H458 mm (Max. 165Kg)
Main Frame	W766 x D700 x H1562 mm (Max. 160Kg)

* Note *1: "Direct-Mount" as Standard

CP & FT DIRECT MOUNT FROM ENGINEERING TO PRODUCTION



FT Direct-mount



CP Direct-mount (相容於J750)

下載Chroma ATE APP，取得更多產品與全球經銷資訊



iOS



Android

Search Keyword

3380

總公司
致茂電子股份有限公司
桃園市33383龜山區
華亞一路66號
T +886-3-327-9999
F +886-3-327-8898
www.chromaate.com
info@chromaate.com

中國
中茂電子(深圳)有限公司
廣東省深圳市南山區
登良路南油天安工業村
4號廠房8F
PC : 518052
T +86-755-2664-4598
F +86-755-2641-9620
www.chroma.com.cn
info@chromaate.com

東莞服務部
T +86-769-8663-9376
F +86-769-8631-0896

北京分公司
T +86-10-5764-9600/5764-9601
F +86-10-5764-9609

重慶辦公室
T +86-23-6703-4924/6764-4839
F +86-23-6311-5376

致茂電子(蘇州)有限公司
江蘇省蘇州高新區珠江路
855號獅山工業廊 7 號廠房
T +86-512-6824-5425
F +86-512-6824-0732

廈門分公司
T +86-592-826-2055
F +86-592-518-2152

中茂電子(上海)有限公司
上海市欽江路333號40號樓3樓
T +86-21-6495-9900
F +86-21-6495-3964