

## MODEL 3380

### 特点

- 50/100 MHz 测试频率
- 50/100 Mbps 数据速率
- 1024 I数字通道管脚  
(最高1280 数字通道管脚)
- 高达1024 sites 并行测试
- 32/64/128 pattern 记忆体
- 16M capture memory per pin
- 多样化 VI 电源
- 弹性化硬体架构  
(可互换式 I/O, VI, ADDA)
- Real parallel trim/match 功能
- 时序频率测试单位 (TFMU)
- 高速时序测试单位 (HSTMU)
- 支援STDF工具
- 测试program/pattern转换器  
(J750, D10, S50/100, E320, SC312, V7, TRI-6036等)
- AD/DA功能板卡 (可选配)
- SCAN向量存储深度(最高 2G bits/chain)  
(可选配)
- ALPG 测试功能可供记忆体IC用(可选配)
- CRAFT C/C++ 程式语言
- 软件介面与3380P/3360P相同
- 人性化的 Windows 7操作系统

## VLSI 测试系统 VLSI TEST SYSTEM MODEL 3380

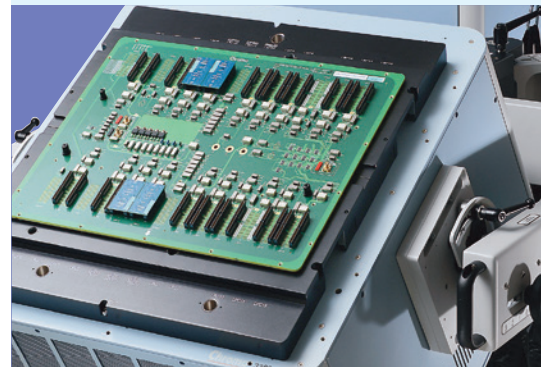
为因应未来IC晶片脚位数更多、速率更高、整合功能更为复杂的发展驱势，Chroma以此发展方向提供新一代3380系列VLSI测试机台，包含3380D、3380P、3380机型，根据不同的脚位数或并行测试 (Parallel Test)，提供需求与成本效益兼具的测试解决方案。

此系列机型之一的VLSI测试系统3380，具有最高1280数字通道管脚、256 VI、弹性化架构、以及完整选项功能板(ADDA/Hi-voltage DPS)等特色；可符合高同测的市场驱势，具备1024数字通道管脚可并行测试1024个晶片的能力。除了独特的4-wire高密度IC电源(VI source) 外，弹性化可调整的架构还可提供Mini & Macro LED驱动IC、CMOS影像感测器(CIS)、及3D影像测试等解决方案；以利涵盖更广泛的IC测试功能与应用范围。

3380 VLSI测试系统可无缝接轨3380D (256pins) 与3380P (512pins)，以因应更高的产能需求。3380系列VLSI测试系统无论在装机、稳定度、友善使用介面、及成本效益上，长期以来皆已于中国市场获得广泛印证。

### 应用范围

- 微控制器单元 (MCU)
- ADC/DAC混合信号IC
- 逻辑IC
- ADDA
- ALPG
- Smart card
- Mini & Macro LED驱动IC
- CMOS影像感测器 (CIS)
- 电源IC (Class D IC)
- 消费性IC
- LED驱动IC



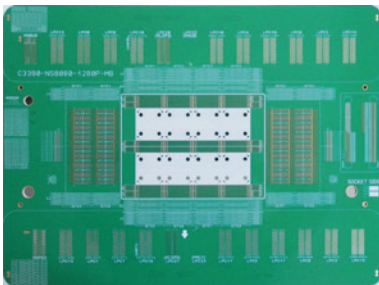
**Chroma**

## 规格表

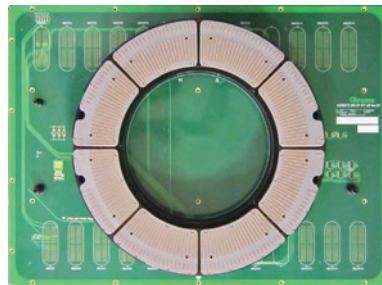
Model	3380
Clock Rate	50 / 100MHz
Data Rate	50 / 100Mbps
I/O Channels	1024 Pins ( Max. 1280 Pins)
Pattern Memory	Standard : 32M ; Options : 64M / 128M
Parallel Testing Capability	1024 DUTs
EPA	± 500ps
Resource Per Pin Architecture	Yes
VI source	8CH : MXDPS : 16CH : MXUVI/MXREF ; 32CH : MLDPS ; 64CH : PWR64 (New PIB)
PMU ( ± 48V, ± 250mA )	32 channels
HV-Pins driver ( +5.9V to +13.5V )	4 channels per board
PPMU (-2V~+ 6V, ± 32 mA )	Per pin (FIMV/FVMI)
Programmable Active Load ( ± 12 mA)	Per pin
TFMU (Time/Freq Measure unit:Max 400Mhz)	Per pin
Free-run Clock ( Max: 200Mhz )	Per pin
Windows Environment	Window 7
Programming Language	C\C++
<b>3380 Test Options</b>	
AD/DA Converter Test (MXAWI / MXAWI2)	4 AWG / 4 DIG (16 / 24 bits)
Mixed-Signal Test (PXI)	24bits, 200MS/s
MXUVI (DPS ±12V, ± 1A, CG max. ±16A)	16 Channels / board
MXDPS (DPS -8V ~ +16V, ±2A )	8 Channels / board
MXREF (DPS ±48V, ±250mA, CG max. ±4A)	16 Channels / board
MLDPS (DPS +12V / ±500mA, ±6V/±1A, CG max. ±32A)	32 Channels / board
PWR64 (±6V / ±500mA, CG max. ±32A)	64 Channels / board
SCAN	2G bits / chain
ALPG Memory Test	16X, 16Y, 16D /board
<b>System and Dimension</b>	
Power Consumption	Max. 8KVA
Test Head	W714 x D717 x H458 mm ( Max. 165Kg)
Main Frame	W766 x D700 x H1562 mm ( Max. 160Kg)

\* Note \*1: "Direct-Mount" as Standard

## CP & FT DIRECT MOUNT FROM ENGINEERING TO PRODUCTION



FT Direct-mount



CP Direct-mount (相容于J750)

下载Chroma ATE APP，取得更多产品与全球经销资讯



iOS



百度应用商城

Search Keyword

3380

总公司  
致茂电子股份有限公司  
桃园市33383龟山区  
华亚一路66号  
T +886-3-327-9999  
F +886-3-327-8898  
www.chromaate.com  
info@chromaate.com

中国  
中茂电子(深圳)有限公司  
广东省深圳市南山区  
登良路南油天安工业村  
4号厂房8F  
PC : 518052  
T +86-755-2664-4598  
F +86-755-2641-9620  
www.chroma.com.cn  
info@chromaate.com

东莞服务部  
T +86-769-8663-9376  
F +86-769-8631-0896

北京分公司  
T +86-10-5764-9600/5764-9601  
F +86-10-5764-9609

重庆办公室  
T +86-23-6703-4924/6764-4839  
F +86-23-6311-5376

致茂电子(苏州)有限公司  
江苏省苏州高新区珠江路  
855号狮山工业廊7号厂房  
T +86-512-6824-5425  
F +86-512-6824-0732

厦门分公司  
T +86-592-826-2055  
F +86-592-518-2152

中茂电子(上海)有限公司  
上海市钦江路333号40号楼3楼  
T +86-21-6495-9900  
F +86-21-6495-3964