



MODEL 3240-Q

特點

- 合成本效益的RF整合方案
- 客製RF隔離室和整合 Tester安裝
- 可調整測試間距至120mm
- 具有八個平行測試站點
- 支援的晶片尺寸從 3x3 mm 到45x45 mm
- 精確的定位能力
- 支援JEDEC和EIA料盤

無線射頻分類機

RF SOLUTION INTEGRATED HANDLER

MODEL 3240-Q

3240-Q是一台獨特且創新、整合了射頻和無線隔離室之自動分類機。此機台配置多達八個測試站點和獨立的隔離作平行測試。3240-Q具有順暢的自動化測試、精確的Pick & Place技術、彈性的多測點架構、高產能和低Jam Rate等優勢，適用於射頻和無線晶片測試。

3240-Q也可依據測試需求支援各種不同類型封裝的晶片，具有自動送料/分料盤設計，3240-Q適用於JEDEC和EIA料盤規範，另有選配的加強溫控的測試能力，可提供高達150°C之高溫測試環境。



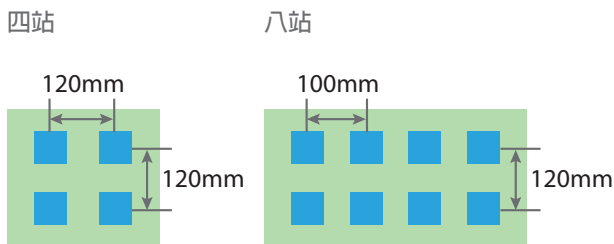
Chroma

規格表

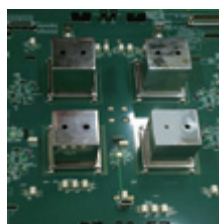
Model	3240-Q
Dimension (WxDxH)	1360 mm x 1390 mm x 1930 mm
Weight	900kg
Facility	Power : AC200V, Single phase 50/60Hz, 10 KVA Max. Compressed Air : 0.5 MPa or higher (dry and clean air) Flow Rate : 150 L/min, constant supply
Applicable Device	Type : CSP, BGA, Gull Wing Package Package Size : 3 mm x 3 mm to 40 mm x 40 mm Package Height : 0.5 mm to 5 mm Lead / Ball pitch : 0.5 mm / 0.4 mm and above
Category	3 categories (1 auto, 2 manual)
Applicable Tray	JEDEC or EIAJ
Index Time	4 sec.
Contact Method	Direct Contact / Drop and Press
Contact Force	Up to 50 ± 1 kgf
Test Site Configuration	4 sites, 2x2, Pitch X = 120 mm, Y = 120mm 8 sites, 4x2, Pitch X = 100 mm, Y = 120mm
PCB Same Site Isolation	-63dB
PCB Different Site Isolation	-91.5dB
Chamber Far Field Isolation	2.4GHz : -80dB @ Distance >250mm (=2*λ2.4GHz)
Jam Rate	1/5,000
Interface	GPIB
Hot Temperature (Option)	Operating Range : Ambient ~ 125°C (Heating Time < within 30 min.) Accuracy : Contact Head ± 3°C, Pre-heater ± 5°C

規格如有變更，恕不另行通知。

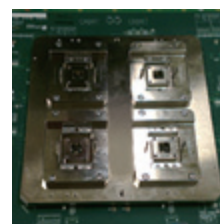
測試站架構



RF CHAMBER 示意圖



Bottom Cover



Top Cover



Loading



Pre-alignment

訂購資訊

3240-Q : 無線射頻分類機

總公司
致茂電子股份有限公司
桃園市33383龜山區
華亞一路66號
T +886-3-327-9999
F +886-3-327-8898
www.chromaate.com
info@chromaate.com

新竹
致茂電子股份有限公司
30078 新竹市科學工業
園區科技路5號6樓
T +886-3-563-5788
F +886-3-563-5758

中國
中茂電子(深圳)有限公司
廣東省深圳市南山區登良路
南油天安工業村4號廠房8F
PC : 518052
T +86-755-2664-4598
F +86-755-2641-9620

中茂電子(深圳)有限公司
東莞服務部
廣東省東莞市莞龍路段獅龍路
莞城科技園YD3-4地塊廠房三層
T +86-769-8663-9376
F +86-769-8631-0896

中茂電子(深圳)有限公司
北京分公司
北京市通州區經濟技術開發區
科創十三街18號院7號樓8層
T +86-10-6803-9350
F +86-10-6803-9852

中茂電子(深圳)有限公司
重慶辦公室
重慶市北部新區新南路166號
龍湖國際4棟13-8號
T +86-23-6703-4924/6764-4839
F +86-23-6311-5376

致茂電子(蘇州)有限公司
江蘇省蘇州高新區珠江路
855號獅山工業廊7號廠房
T +86-512-6824-5425
F +86-512-6824-0732

致茂電子(蘇州)有限公司
廈門分公司
廈門市軟件園二期望海路
55號B棟705-706單元
T +86-592-826-2055
F +86-592-518-2152

中茂電子(上海)有限公司
上海市欽江路333號40號樓3樓
T +86-21-6495-9900
F +86-21-6495-3964