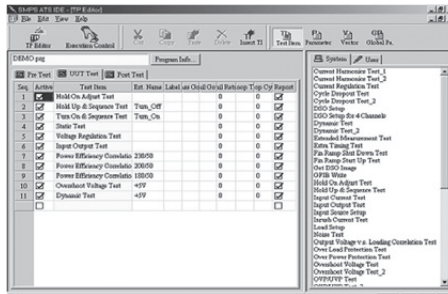
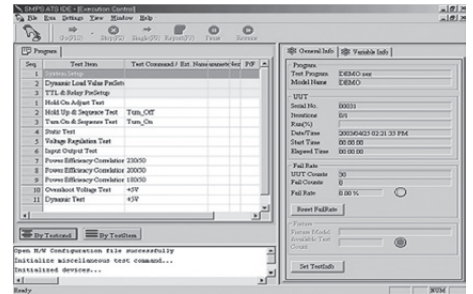




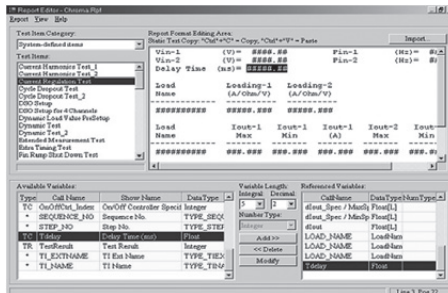
Soft Panel



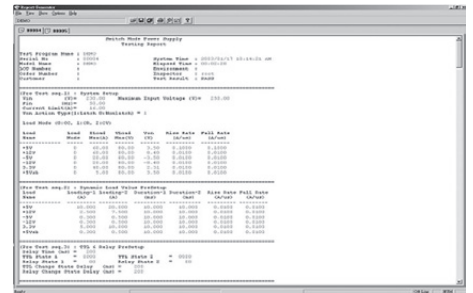
可編輯測試程序



生產測試良品/不良品判斷



可編輯報表格式



自動生成報表

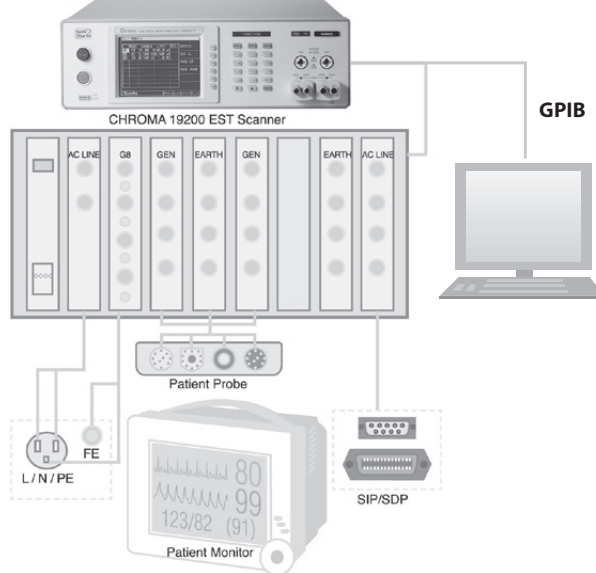
特點

- 開放式架構的測試軟體
- 支援下列電氣安規測試及產品功能測試的多通道掃描：
 - AC/DC 耐壓測試
 - IR絕緣電阻測試
 - GB接地連接測試
 - ELC 接地漏電流測試
 - ECLC 外殼接觸漏電流測試
 - PLC 患者漏電流測試
 - PALC 患者輔助漏電流測試
- 支援客製化產品功能測試(選購)
- 開放式架構的測試軟體同8900
- 測試報表自動生成及存儲

醫療設備的安規標準，為目前最嚴謹的安規標準，因為醫療設備與醫生及病患之身體接觸頻繁，使得各項電氣測試不容忽視，尤其是動態洩漏電流，已成為電氣安規測試最重要的一環。

醫療設備除了基本的ACWV/DCWV/IR/GB外，動態洩漏電流包含ELC、ECLC、PLC、PALC四種不同漏電流測試，再外加上normal / reverse / single fault normal / single fault reverse 四種電源切換及接地切換，讓醫療設備安規測試更加困難及複雜度。

CHROMA 19032-P EST Analyzer



8910 醫療設備電氣安規自動測試系統搭配 Chroma 19200 電氣安規掃描器，可配置不同的模組來配合各種特殊醫療設備的測試程序，達到程序編輯自由化以及簡省測試時間。19200可搭配8910測試系統，可直接編輯測試程序，並將測試報告記錄存檔，完全符合醫療設備測試軟體要求的目的。一次性掃描完成全部測試，達到一次性測試以及測試資料備存的完整。

訂購資訊

| | | |
|---------------------------------------|--|--------------------------|
| System | Medical Electrical Safety ATS base on 8900 | |
| 8910 | | |
| Main Instrument | Refer to Model 19032-P | |
| Electrical Safety Tester | 6000-08 (20A) for 19032-P | |
| Leakage Current Test Module | 6000-01 (3GC/5HV), 6000-02 (5GC/3HV), 6000-03 (8HV), for 19032-P | |
| Multi Channel Module | 500VA (A190313)/ 1000VA(A190314) | |
| Isolation Transformer | | |
| Electrical Safety Test Scanner | Refer to Model 19200 | |
| Scan Modules for 19200 | AC Line Module(A192000) | General Module (A192003) |
| | AC Line2 Module(A192002) | Earth Module (A192004) |
| | GB Module(A192005) | GBF-1 Module (A192006) |
| | GBF-2Module(A192007) | Switch Module (A192008) |
| AC Source | Refer to Model 6400, 6500, 61500, 61600, 61700 series | |