



## インダクタレアショート自動測定分類システム Model 1871

小型 Molding Power Chokeの大量需要、そして高度な品質を求める市場に対し、ユーザーのニーズに対応できる高速レアショート自動試験と正確な製品品質監視機能を搭載した新しい測定システムを紹介します。

### レアショート試験

生産時の検査・測定において、巻線部品は製品の耐圧を保護するための検査を行います。例えばコイルの絶縁不良は普段使用する使用環境にて発生するレアショートによって引き起こされますが、これにより設計不良、molding加工不良、絶縁材料劣化等が発生します。そのため、レアショート試験を実施する必要性があります。

もし速度の遅い測定設備を使用しているなら、日々増加するカスタマーからの要求に対応することが出来ません。そこでクロマは測定器メーカーとして蓄えた専門知識を活用し、高速レアショート自動試験システムを開発しました。クロマの強みである測定器を組み合わせることで、高速かつ正確な自動化ソリューションを皆様へ提供致します。

### 最速1500ppmの生産速度と同時測定機能

クロマ 1871は生産速度が最速1500ppmの高速レアショート自動試験。カスタマーからの要求に素早く対応することができ、更なる利益を生み出すサポートを致します。また、複数プローブによる同時測定機能を保持しているため、開発初期段階に設備投資した測定器を、後に他の用途に再活用することができます。

### データ収集ソフトウェア（オプション）

現在、国際的に工場の品質要求はとて厳しく、製造工程の品質や測定データの履歴を保管する事は必須となっています。つまり製造工程コントロールに必要な資料の保存や即時のデータ処理機能も産業設備に不可欠です。そこで、クロマ1871レアショート自動測定分類システムでは専用のデータ収集ソフトウェアも完備しております。

### 対応規格

Molding Power Choke は現在の市場で勢いのあるスマートフォンやタブレット型PCに使用されている素子です。主に以下の様な規格があります。

メタル類：3225/2520/2016 高さ1.0mm & 1.2mm

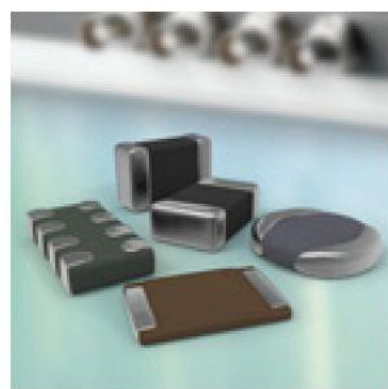
フェライト類：6060 高さ3.0mm以下。

クロマ1871では、上記規格が測定可能であるとともに、サイズに近い素子に対しても部品交換のみで共用することができます。

## モデル 1871

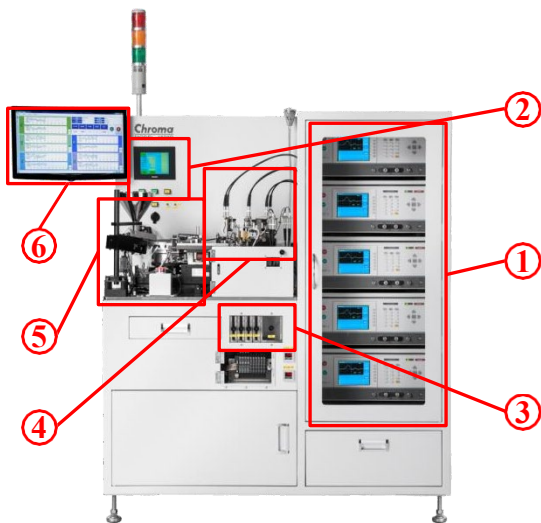
### 特長

- 測定速度 200ppm～1500ppm
- 同時5個測定機種  
同時2個測定機種  
上記2機種を用意。
- 搭載のインパルス巻線試験機 (19301A)で低インダクタンス試験・レアショート試験が可能
- インダクタンス試験によるコンタクトチェック機能を搭載。
- インダクタンス差異により生じる電圧補正機能
- 測定プローブは測定値の正確性、安定性を備えた準4線式設計(特許取得済)
- 不良と判定したデバイスは、各不良項目ごとに各収集箱へ分別収集。
- 測定データ収集ソフトウェアとの組合せにより、随時品質工程管理監視が可能。



**Chroma**

# 設備



No.	各部説明
1	測定器
2	コントロール
3	試料収集
4	作業
5	試料投入
6	データ収集

# 機能

適用製品：SMD 型デバイス。  
 適用規格：1.0mm x 0.6mm ~ 6.0 x 6.0 mm、高さ  
 ≤3mm。生産速度：200ppm~1500ppm。  
 ※インパルス巻線試験機をスクリーンオフした状態での見積もり速度。操作選択：  
 単発動作、全自動操作、リファレンスデータサンプリング  
 から操作を選択可能。  
 インパルス試験機1台~複数台で測定可能。状  
 態表示：試料満杯時、不足時にエラー表示。  
 計数機能：Counter機能あり。  
 中国語/英語切替機能。  
 HMI/PLCにインパルス試験機のパラメータ設定機能はありませんが、ソフトウ  
 エアにはパラメータ設定機能あり。

# オーダー情報

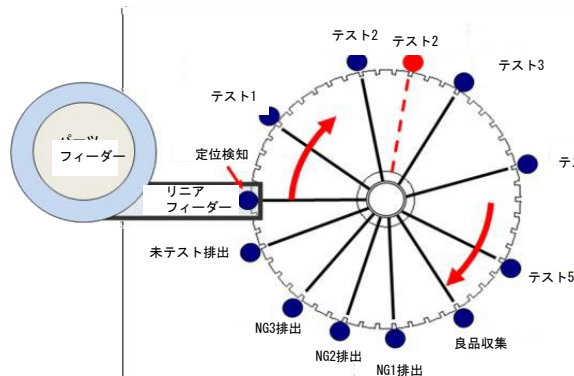
- 1871：インダクタンス自動測定分類システム
- 19301A：インパルス巻線試験機
- IPC（オプション）：産業用パソコン
- A187100（オプション）：データ収集ソフトウェア

# 一般規格

No.	アイテム	
1	重量	approx. 350 kgs (測定器含まず)
2	動作環境	8~38°C, < 70%RH
3	電源	単相 220V / 6.5kW
4	寸法	approx. W:1280 * H:1500 * D:900 mm
5	空気圧源	CDA圧力4.5~5.5 kg/cm2, CDA流量：150 L/min

※ 上記規格は後日変更の可能性があります。

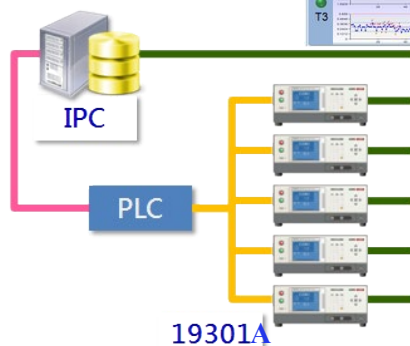
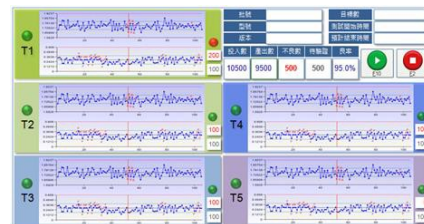
# 作業部 動作



- ※ 1. 赤字は同時2個測定機種の場合のプローブの位置。(参考)
- ※ 2. テスト1 (プローブ1) の位置は共用の開始位置。

# ソフトウェア機能 (オプション)

- 系統化したパラメータ管理機能
  - ※ ソフトウェア設定及び、測定パラメータ、検査規格を保存
  - ※ 測定パラメータのバージョンと発行有無を管理
- 厳しい品質管理機能
  - ※ 即時の良品率を監視/警告表示
  - ※ 即時の工程管理図監視/警告表示
- 完全なデータ保存、トレース機能
  - ※ 各測定器データを保存
  - ※ ロット/良品率を記録
  - ※ 生産工程管理図再現可能



製造元：Chroma ATE Inc.



クロマジヤパン株式会社

本社：〒223-0057 神奈川県横浜市港北区新羽町888  
 TEL:045-542-1118 FAX:045-542-1080  
 関西営業所：〒556-0011 大阪府大阪市浪速区難波3丁目13番17号  
 TEL:06-7507-2714 FAX:06-7507-2715  
<http://www.chroma.co.jp> E-mail: [info@chroma.co.jp](mailto:info@chroma.co.jp)



F1CT06-CJ2107